



# TAGUNGEN & KONFERENZEN

IN DORTMUND UND UMGEBUNG



**DORTMUND ◊ HERDECKE ◊ LÜNEN ◊ UNNA ◊ WITTEN**





DORTMUND RINGHOTEL DREES



HERDECKE RINGHOTEL ZWEIBRÜCKER HOF



LÜNEN RINGHOTEL AM STADTPARK



UNNA RINGHOTEL KATHARINEN HOF



WITTEN RINGHOTEL PARKHOTEL WITTEN







## RIEPE PRIVATHOTELS & GASTRONOMIE

Herzlich Willkommen in Ihren Riepe Privat Hotels!

Fünf private Hotelbetriebe stehen in den Städten Dortmund, Herdecke, Lünen, Unna und Witten unter der persönlichen Leitung der Familie Riepe.

Wir bieten unseren Gästen: über 550 komfortable Zimmer mit 900 Betten, Restaurants mit gehobener regionaler „Heimat Genuss-Küche“, Bistros und Bierstuben, 55 moderne Tagungsräume, Festsäle bis zu 500 Personen, 4 Hallenschwimmbäder, Fitness- und Wellness-Einrichtungen und 8 Kegelbahnen.



### FÜNF STANDORTE FÜR IHRE TAGUNGEN & KONFERENZEN IM RUHRGEBIET



DORTMUND **RINGHOTEL DREES**

6



HERDECKE **RINGHOTEL ZWEIBRÜCKER HOF**

8



LÜNEN **RINGHOTEL AM STADTPARK**

10



UNNA **RINGHOTEL KATHARINEN HOF**

12



WITTEN **RINGHOTEL PARKHOTEL WITTEN**

14



# FÜNF RINGHOTELS MIT ÜBER 550 ZIMMERN UND 900 BETTEN MIT OPTIMALER VERKEHRSANBINDUNG



**BAHN:**  
vom Hbf Dortmund mit der U46 Richtung Westfalenhallen bis Haltestelle „Polizeipräsidium“ (100 m)

**FLUGHAFEN:**  
Dortmund (15 km)

**NÄCHSTE MESSE:**  
Westfalenhallen Dortmund (500 m), Messe Essen (30 km)



**BAHN:**  
Herdecke (2 km), Hagen (10 km)

**FLUGHAFEN:**  
Dortmund (22 km), Düsseldorf (70 km)

**NÄCHSTE MESSE:**  
Westfalenhallen Dortmund (12 km)



**BAHN:**  
Lünen (800 m), Dortmund Hbf (13 km)

**FLUGHAFEN:**  
Dortmund (18 km), Düsseldorf (83 km)

**NÄCHSTE MESSE:**  
Westfalenhallen Dortmund (22 km)



**BAHN:**  
Unna (gegenüber dem Hotel) zum ICE Hamm 14 Zugminuten, zum ICE Dortmund 24 Zugminuten

**FLUGHAFEN:**  
Dortmund (6 km)

**NÄCHSTE MESSE:**  
Westfalenhallen Dortmund (20 km) 17 Zugminuten



**BAHN:**  
Witten (200 m)

**FLUGHAFEN:**  
Düsseldorf (50 km), Dortmund (25 km)

**NÄCHSTE MESSE:**  
Westfalenhallen Dortmund (15 km), Messe Essen (25 km)





## MITGLIED DER RINGHOTELS

Zur Stärkung eines professionellen Marketings und Steigerung des Bekanntheitsgrads haben sich die Riepe Privat Hotels der größten deutschen Hotel-Kooperation „Ringhotels e. V.“ angeschlossen. In diesen über 100 Betrieben werden insbesondere privater Unternehmergeist, familiäre Tradition, von Herzen kommende Gastlichkeit und stetige Qualitätsverbesserung gepflegt. Ringhotel ist darüber hinaus Mitglied der GAPH (Globale Alliance of Private Hotels) mit weltweit 1.000 Hotels in über 80 Ländern. Mehr auf [www.gaph.pro](http://www.gaph.pro)



## HYBRID-TAGUNG LEICHT GEMACHT

Wir arbeiten in unseren Häusern mit der Lösung GROUP von Logitech. Diese Lösung eignet sich für Veranstaltungen im Rahmen bis 20 Teilnehmern in Präsenz. Weitere Infos dazu auf [www.riepe.com](http://www.riepe.com) in der Rubrik Tagungstechnik.

Sie organisieren gerade eine Tagung, einen Kongress, ein Seminar, ein Incentive, ein Meeting, Ihr Firmenjubiläum? Wir unterstützen Sie professionell bei der Planung und Durchführung! Ihre Zeit ist kostbar, daher beantworten wir Ihre Anfragen innerhalb kürzester Zeit. Für eine kompetente Beratung laden wir Sie gerne zu einem persönlichen Gespräch und einer Hausführung ein. Oder rufen Sie uns einfach an.



## PAUSE! LEICHTE SEMINARKOST ODER KULINARISCHE GENÜSSE?

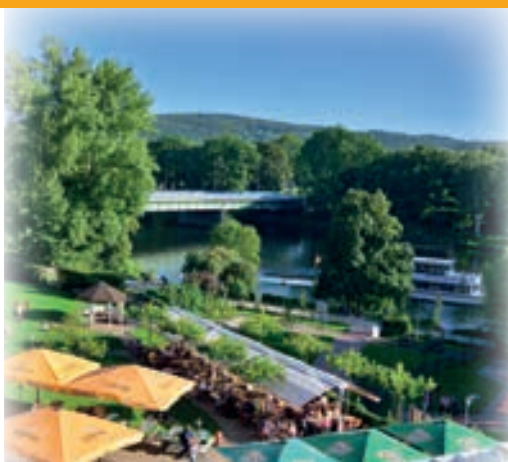
Starten Sie mit unserem reichhaltigen Frühstück gut gestärkt in den Tag. Mittags & abends bieten wir Ihnen von leichter Seminarkost, vielfältigen Lunchbuffets bis hin zum exklusiven Gala-Dinner eine breite Auswahl an Möglichkeiten. Auch die Kaffeepausen werden mit täglich wechselnden süßen und herzhaften Snacks nie langweilig.

Machen Sie Ihre Tagung zu einem kulinarischen Ereignis! Das gilt auch für Ihr Firmenjubiläum, das besondere Geschäftsessen sowie für Ihre private Feier. Erfreuen Sie sich an unseren festlich gedeckten Tafeln und genießen Sie unsere vielseitigen und individuellen Menüs und Buffets!



## UND NACH DER TAGUNG? KULTUR, SPORT ODER DOCH WELLNESS?

Abwechslung durch sportliche Betätigung oder Kulturgenuß gibt es auf kurzen Wegen wie zum Beispiel: BVB-Fußball-Spiele in Dortmund, Lichtkunstmuseum in Unna, Bergbaumuseum in Bochum, Wellnessabend in Lünen, Fahrradtour an Ruhr und Lippe, Spielbank Hohensyburg oder das Deutsche Fußballmuseum in Dortmund.







**RINGHOTEL DREES · HOHE STRASSE 107 · 44139 DORTMUND**  
**TEL. 0231.1299-0 · DREES@RIEPE.COM · RIEPE.COM**



## ALLE WICHTIGEN INFORMATIONEN FÜR IHRE TAGUNGEN & KONFERENZEN

### LAGE

Das Ringhotel Drees liegt in der südlichen Innenstadt, 200 m von der B1 und 500 m vom Messe-/Kongresszentrum Westfalenhallen und dem SIGNAL IDUNA PARK entfernt.

### AUSSTATTUNG & EXTRAS

- 135 Zimmer, 204 Betten, kostenfreies WLAN, Sky-TV
- Sauna • Schwimmbad • 3 Aufzüge
- 3 Kegelbahnen
- 13 Veranstaltungsräume mit insgesamt 500 m<sup>2</sup>
- 60 Parkplätze (Innenhof & Tiefgarage)

### ESSEN & TRINKEN

- Restaurant „NEUNZEHN30“ und Pilsstube „Alte Gasse“
- Banketträume für bis zu 100 Personen
- gehobene, regionale Heimat-Genuss-Küche
- Biergarten, Terrasse und Wintergarten

### TAGUNGSTECHNIK

- Standard-Tagungstechnik zusätzlich:
  - BOSE Bluetooth Boxen
  - WLAN bzw. LAN per DSL (kostenfrei)
  - Videokonferenzsystem Logitech
  - Pinnwand • Flipchart
  - Mikrophone/Lautsprecher
  - Leinwand • Whiteboard innovative von Samsung
  - Kopierservice • Moderatorenkoffer • Rednerpult
- Weitere Tagungstechnik gerne auf Anfrage.

### TAGUNGSPAUSCHALE

- Tagungsraum mit Standardtechnik (1 Flipchart, 2 Pinnwände, Beamer und Leinwand)
- Kaffeepause vormittags mit herzhaften Snacks
- Business-Lunch-Bufferet oder 3-Gang-Menü mit Suppe, drei Hauptgängen zur Wahl (Fisch, Fleisch und vegetarisch), Salatauswahl und Dessert
- Mineralwasser und Apfelsaft zum Mittagessen
- kleine Candy-Bar vor dem Raum
- Kaffeepause nachmittags mit süßen Snacks
- Mineralwasser und Apfelsaft im Tagungsraum sowie Softgetränke vor dem Raum

Preis pro Person: ab 88 €

Der oben genannte Preis versteht sich pro Person und Tag. Bitte beachten Sie, dass zusätzliche Raumbereitstellungskosten in Abhängigkeit von der Raumgröße hinzu kommen. Gerne stehen wir Ihnen bei der Auswahl der geeigneten Raumgröße beratend zur Seite.

### ZUSATZOPTIONEN ALS ERGÄNZUNG

zur oben aufgeführten Tagungspauschale

#### Zur Begrüßung:

- Kaffee, pro Person 3 €
- Kaffee mit 2 halben belegten Brötchen, pro Person 8 €

#### Weitere Getränke zum Mittagessen:

- Softgetränke, pro Person 4 €

#### Getränke zum Abendessen:

- Mineralwasser und Apfelsaft, unbegrenzt pro Person 5 €
- Mineralwasser, Apfelsaft, Softgetränke und Kaffeespezialitäten, unbegrenzt pro Person 8,50 €
- Mineralwasser, Apfelsaft, Softgetränke, Kaffeespezialitäten, Bier und Wein, unbegrenzt pro Person 18,50 €

### Abendessen:

- 2-Gang-Menü mit Suppe oder Dessert und drei Hauptgängen zur Wahl, pro Person 29 €
- 3-Gang-Menü mit Suppe, drei Hauptgängen zur Wahl und Dessert, pro Person 32 €
- Abendessen in Buffet-Form (ab 25 Personen) mit Suppe, drei Hauptgängen zur Wahl (Fisch, Fleisch, vegetarisch), Salatauswahl und Dessert, pro Person 35 €

### Übernachtungspreise auf Anfrage:

Gerne bieten wir Ihnen individuell Übernachtungen inkl. Frühstücksbuffet und WLAN an.

### FREIZEIT & RAHMENPROGRAMM

- Exklusive Stadionführung SIGNAL IDUNA PARK
- Besuch der HÖVELS Hausbrauerei
- Besuch des Spielbank Hohensyburg
- Gokart-Rennen in der Highway Kart Racing Halle
- Deutsches Fußballmuseum
- Skywalk mit Hochofenaufstieg
- Phoenix des Lumières



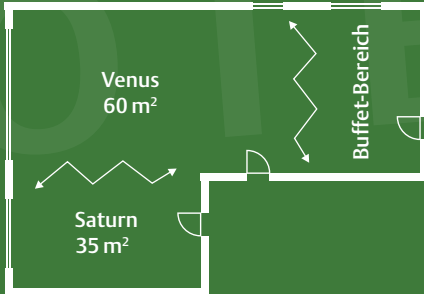
### IHRE ANSPRECHPARTNER\*INNEN IN DORTMUND

Britta Seidel, Sabrina Riepe  
Tel. 0231.1299-790 · drees.bankett@riepe.com

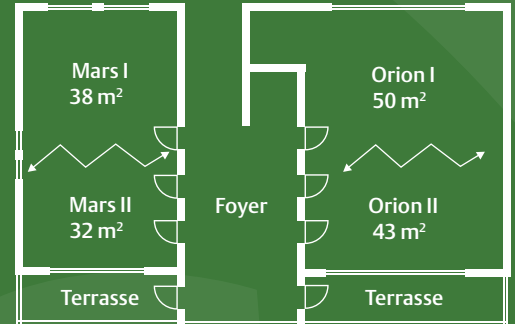
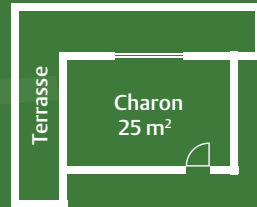


# PLANUNG IM DETAIL. 360° BILDER ONLINE AUF RIEPE.COM

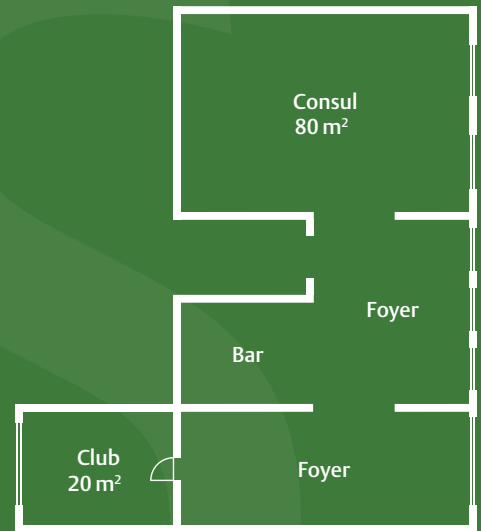
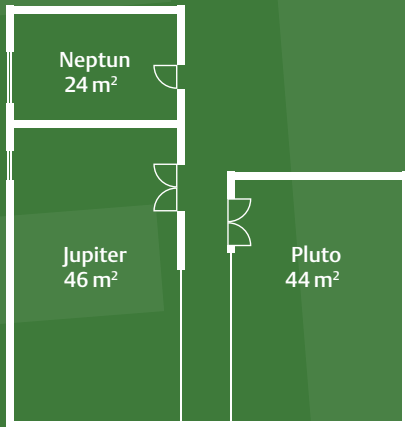
## ERDGESCHOSS



## TAGUNGSFORUM 6. ETAGE



## Lobby/Hotelhalle



## RINGHOTEL DREES

Name des Raumes	Venus	Saturn	Venus + Saturn	Consul	Club	Neptun	Jupiter	Pluto	Charon	Mars I	Mars II	Mars I + II	Orion I	Orion II	Orion I + II	Wintergarten
Fläche in m²	60	35	95	80	20	24	46	44	25	38	32	70	50	43	93	40
U-Form Anzahl Personen	30	14	40	35	-	10	14	14	10	15	12	24	20	20	40	-
parlamentarisch Anzahl Personen	35	18	40	50	10	10	18	18	-	15	10	30	25	20	70	-
Stuhlreihen Anzahl Personen	50	25	80	70	15	20	30	30	-	25	20	50	35	30	100	-
Block-Form Anzahl Personen	30	20	30	35	12	12	20	20	12	15	12	24	24	20	40	16
Bankett Anzahl Personen	40	20	60	60	12	12	30	30	12	15	12	32	25	20	90	24
Tageslicht	ja	ja	ja	ja	ja	ja	ja	ja	ja	ja	ja	ja	ja	ja	ja	ja
Klimaanlage	ja	ja	ja	ja	-	ja	ja	ja	nein	ja	ja	ja	ja	ja	ja	ja
Raumiete	250 €	150 €	400 €	400 €	120 €	150 €	200 €	200 €	150 €	250 €	250 €	500 €	300 €	300 €	600 €	300 €

**RINGHOTEL ZWEIBRÜCKER HOF · ZWEIBRÜCKER HOF 4 · 58313 HERDECKE**  
**TEL. 02330.605-0 · ZBH@RIEPE.COM · RIEPE.COM**



## ALLE WICHTIGEN INFORMATIONEN FÜR IHRE TAGUNGEN & KONFERENZEN

### LAGE

Nur 12 km südlich von Dortmund, der Metropole Westfalens, liegt das tausendjährige, liebenswerte Herdecke. Ihr Ringhotel „Zweibrücker Hof“ ist Garant für einen erholsamen Aufenthalt.

### AUSSTATTUNG & EXTRAS

- 117 Zimmer mit 195 Betten aufgeteilt in:
- 4 Einzelzimmer, 38 Komfort Queensize Zimmer, 26 Komfort Doppelzimmer, 24 Superior Doppelzimmer, 19 Superior Plus Doppelzimmer, 2 Suiten mit Kitchenette
- großzügiger Biergarten mit Blick auf die Ruhr
- 17 Veranstaltungsräume mit insgesamt 800 m<sup>2</sup>
- Außenstellplatz 5 €/Tag, Tiefgarage 10 €/Tag
- Pilsstube mit 2 Kegelbahnen
- 3 Aufzüge
- Schwimmbad, Sauna, Infrarotkabine
- Vital Aktiv Fitnessclub (extern)
- Massagezimmer
- Leihfahrräder, Minigolfplatz, Kanuvermittlung

### ESSEN & TRINKEN

- Restaurant und Wintergarten mit saisonalen und regionalen Spezialitäten
- wunderschön gelegene Terrasse zur Ruhr
- rustikale Pilsstube „Zum Sackträger“
- Ruhrfestsaal für bis zu 350 Personen mit Bühne für Veranstaltungen und Bankette
- großer Biergarten mit Strandbar „Ruhrstrand 54“

### TAGUNGSTECHNIK

- Standard-Tagungstechnik
- WLAN bzw. LAN
- Telefonanschluss
- Videokonferenzsystem Logitech
- Kopierservice • Pinnwände • Flipcharts
- Mikrophone/Funk-Lautsprecher/Beschallung auf Anfrage
- Moderatorenkoffer • Podium • Rednerpult
- 103 Zoll-TV

Weitere Tagungstechnik gerne auf Anfrage.

### TAGUNGSPAUSCHALE

- Konferenzraum mit Standard-Tagungstechnik (Leinwand, Flipchart, Pinnwand und Beamer)
- im Tagungsraum große Flaschen Mineralwasser und Apfelsaft sowie im Foyer alkoholfreie Getränke und Säfte ganztags
- Kaffee- und Teespezialitäten unbegrenzt im Tagungsfoyer
- Kaffeepause vormittags mit herzhaften Snacks
- Business-Lunch-Buffer oder 3-Gang-Menü mit Suppe, drei Hauptgängen zur Wahl (Fisch, Fleisch und vegetarisch), Salatauswahl und Dessert
- Softgetränke zum Mittagessen sowie Heißgetränke unbegrenzt
- Kaffeepause nachmittags mit süßen Snacks

Preis pro Person: ab 88,50 €

Der oben genannte Preis versteht sich pro Person und Tag. Bitte beachten Sie, dass zusätzliche Raumbereitstellungskosten in Abhängigkeit von der Raumgröße hinzu kommen. Gerne stehen wir Ihnen bei der Auswahl der geeigneten Raumgröße beratend zur Seite.

### ZUSATZOPTIONEN ALS ERGÄNZUNG zur oben aufgeführten Tagungspauschale

#### Getränke zu den Mahlzeiten:

- Softgetränke während des Abendessens sowie Heißgetränke, unbegrenzt pro Person 8 €
- alternativ: Getränkeabrechnung nach Verbrauch auf die Gesamtrechnung

### Abendessen:

- 2-Gang-Menü mit Suppe oder Dessert und zwei Hauptgängen zur Wahl, pro Person 29 €
- 3-Gang-Menü mit Suppe, zwei Hauptgängen zur Wahl und Dessert oder Buffet ab 30 Personen, pro Person 34 €
- 4-Gang-Menü/Buffet, freitags und samstags, mit Vorspeise, Suppe, Salat vom Buffet sowie am Tisch serviertem Hauptgang (drei zur Wahl) und Dessert, pro Person 44 €

### Übernachtungspreise auf Anfrage:

Gerne bieten wir Ihnen individuell Übernachtungen inkl. Frühstücksbuffet, WLAN sowie Nutzung des Sauna- und Schwimmbadbereichs an.

### FREIZEIT & RAHMENPROGRAMM

- Kanutour auf der Ruhr
- Fahrradtour auf dem Ruhrtalradweg
- Kletterwand/Hochseilgarten
- Highway-Kart fahren
- Stand-up-Paddling
- Bootstour
- Schnuppergolf/Minigolf am Haus
- Besuch der Spielbank Hohensyburg
- Hotelgolf • Bogenschießen • BBQ im Biergarten
- Skywalk Phoenix West mit Hochofenaufstieg
- Besuch Phoenix des Lumières
- Deutsches Fußballmuseum



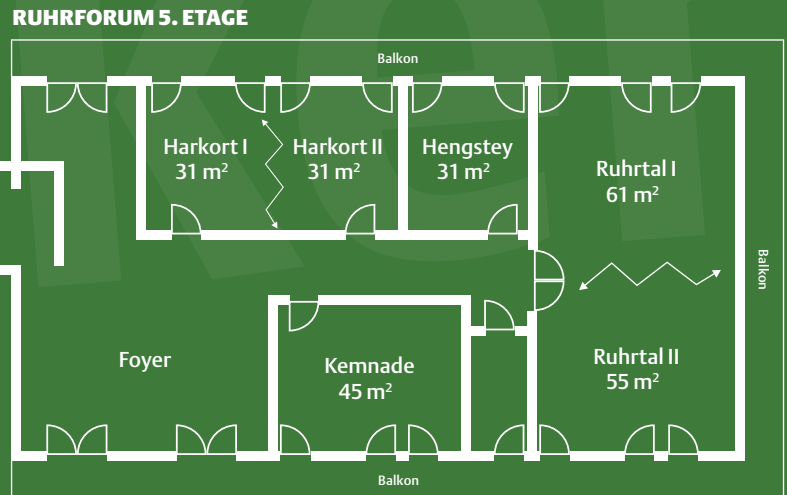
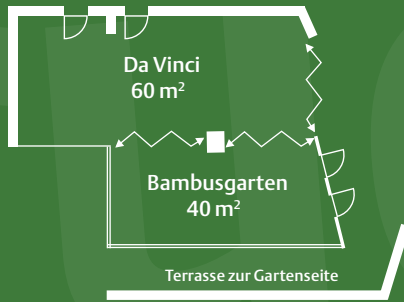
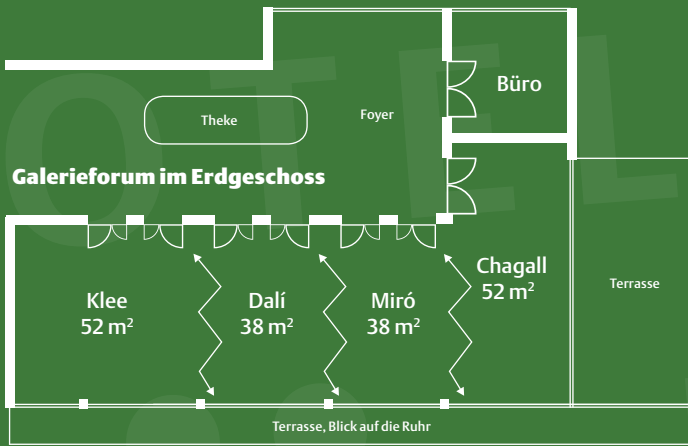
### IHRE ANSPRECHPARTNER\*INNEN IN HERDECKE

Jennifer Pfungsten, Markus Zeuch  
Tel. 02330.605-790 · herdecke.tagung@riepe.com





# PLANUNG IM DETAIL. 360° BILDER UND HOTELVIDEO ONLINE AUF RIEPE.COM



## RINGHOTEL ZWEIBRÜCKER HOF

Name des Raumes	Bambusgarten	Da Vinci	Klee	Dalí	Miró	Chagall	Saal I	Saal II	Saal III	Ruhrfestsaal (Saal I-III)	Saal-foyer	Harkort I	Harkort II	Harkort I+II	Hengstey	Ruhrtal I	Ruhrtal II	Ruhrtal I+II	Kemnade
Fläche in m²	40	60	52	38	38	52	100	120	60	280	240	31	31	62	31	61	55	116	45
U-Form Anzahl Personen			20	14	14	18	16	30	14	60	-	10	10	20	10	22	20	32	20
parlamentarisch Anzahl Personen			30	16	16	22	20	50	14	120	-	12	12	25	12	29	28	66	20
Stuhltreihen Anzahl Personen	Banketträume zum Feiern		40	22	22	40	30	60	18	350-400	-	25	25	55	20	60	60	120	30
Block-Form Anzahl Personen			20	16	16	24	20	35	20	50	-	14	14	22	14	20	18	36	18
Bankett Anzahl Personen			40	34	34	40	-	-	-	330	-	-	-	-	-	-	-	-	-
Klimaanlage	ja	nein	ja	ja	ja	ja	ja	ja	ja	ja	nein	ja	ja	ja	ja	ja	ja	ja	ja
Deckenhöhe in m	3	3	3	3	3	3	5-7	5-7	5-7	5-7	5-7	3	3	3	3	3	3	3	3
Raummiete	-	-	400 €	350 €	350 €	400 €	450 €	1.000 €	300 €	1.500 €	400 €	250 €	250 €	500 €	250 €	450 €	450 €	900 €	375 €

Der Ruhrfestsaal verfügt seit 2021 über eine neue Veranstaltungstechnik mit einer modernen Beschallung und Lichttechnik, die für Tagungsveranstaltungen in einfacher Form genutzt werden kann. Eine unkomplizierte Erweiterung für Ihren Bedarf durch unsere externe Technikfirma ist jederzeit auf Anfrage möglich. Eine 45m² große Bühne inkl. Leinwand, komplette Verdunklung, KFZ-Befahrbar und ein großzügiges Foyer runden das Konzept ab. Preise inkl. ges. MwSt. Stand Herbst 2024



**RINGHOTEL AM STADTPARK • KURT-SCHUMACHER-STRASSE 43 • 44532 LÜNEN  
TEL. 02306.2010-0 • AMSTADTPARK@RIEPE.COM • RIEPE.COM**



## ALLE WICHTIGEN INFORMATIONEN FÜR IHRE TAGUNGEN & KONFERENZEN

### LAGE

An der Nahtstelle von Ruhrgebiet und Münsterland gelegen, 16 km von Dortmund und 52 km von Münster entfernt, bietet die Stadt Lünen neben der günstigen Verkehrslage zur A1 und A2 ein hohes Freizeit- und Naherholungspotenzial. Das moderne Konferenz- & Wellnesshotel ist ruhig am Stadtpark gelegen und 400 m vom Stadtkern Lünens entfernt.

### AUSSTATTUNG & EXTRAS

- 124 Zimmer, davon 81 DZ, 38 EZ und 5 Suiten, alle mit Radio, SAT-TV, Minibar, Fön und Zimmersafe, 2 behindertenfreundliche Zimmer, 1 Spa-Suite mit privater Sauna, 3 Wellness-Zimmer, 3 Lifte im Haus
- Hallenschwimmbad, 4 Saunen und ein Dampfbad, Fitnessraum
- Spa- und Wellnessbereich mit Massage- & Kosmetikräumen, Raum für Wannenbäder und Private Spa Suite
- 14 Veranstaltungsräume mit insgesamt 1.000 m<sup>2</sup>
- kostenlose Internetbenutzung per WLAN
- 3 Kegelbahnen, Leihfahrräder
- 400 Parkplätze, davon 130 kostenfrei
- Hotelgarage mit E-Ladesäulen

### ESSEN & TRINKEN

- Restaurant, Wintergarten, Palmengarten mit insgesamt 150 Plätzen
- Sonnenterrasse
- Hotelbar „Harlekin“ mit 50 Plätzen, Snacks, Longdrinks, Cocktails
- Festräume für bis zu 350 Personen
- große Bühne für Veranstaltungen und Bankette

### TAGUNGSTECHNIK

- Standard-Tagungstechnik: Leinwand, Flipchart, Pinnwand, WLAN zusätzlich:
- Beamer • Presenter / Laserpointer
- Notebook • LAN, Netzkabel, LAN-Switch
- Videokonferenzsystem Logitech
- Digitales Flipchart • Dokumentenkamera

- Moderatorenkoffer • Telefon im Raum
- Mikrofonanlage • Mikrofone: Kabel/Funk/Headset
- TV Flatscreen (mobil) • CD-Player • DVD-Player
- Digitalkamera • Podium • Rednerpult
- Trennwände

Weitere Tagungstechnik gerne auf Anfrage.

### TAGUNGSPAUSCHALE

- Konferenzraum mit Standard-Tagungstechnik (Leinwand, Flipchart, Pinnwand, WLAN)
- Kaffee- und Teespezialitäten unbegrenzt im Tagungsfoyer
- Kaffeepause vormittags mit Kaffee, Tee und herzhaftem Imbiss
- Business-Lunch-Bufferet oder 3-Gang-Menü mit Suppe, drei Hauptgängen zur Wahl (Fisch, Fleisch, vegetarisch), Salatauswahl und Dessert
- Kaffeepause nachmittags mit Kaffee, Tee und Kuchenauswahl

Preis pro Person: ab 68,50 €

### ZUSATZOPTIONEN ALS ERGÄNZUNG

zur oben aufgeführten Tagungspauschale

#### Zur Begrüßung:

- Kaffee mit 2 halben belegten Brötchen, pro Person 9 €

#### Tagungsgetränke im/vor dem Raum:

- im Tagungsraum große Flaschen Mineralwasser und Apfelsaftschorle sowie im Foyer diverse alkoholfreie Getränke und Säfte ganztags, unbegrenzt pro Person 8,50 €
- alternativ: Getränkeabrechnung nach Verbrauch auf die Gesamtrechnung

#### Getränke zu den Mahlzeiten:

- große Flaschen Mineralwasser und Apfelschorle auf den Tischen „unbegrenzt“ sowie Getränkestation zur Selbstbedienung mit diversen Softdrinks, pro Person und Mahlzeit 5,50 €
- alternativ: Getränkeabrechnung nach Verbrauch auf die Gesamtrechnung

### Abendessen:

- Abendessen in Buffet-Form\*, Teilnahme an den Themenbuffets, z. B. Westfälisch am Dienstag, Italienisch am Mittwoch, Vital am Donnerstag: mit Vorspeisen, Suppe, drei Hauptgängen zur Wahl (Fisch, Fleisch, vegetarisch), Salatauswahl und Dessert, pro Person 32 € \*Bei zu geringer Teilnehmerzahl wird ein 3-Gang-Menü serviert.
- 4-Gang-Menü/Bufferet, freitags und samstags: mit Vorspeise, Suppe, Salat vom Buffet sowie am Tisch serviertem Hauptgang (drei zur Wahl) und Dessert, pro Person 45 €

### Übernachtungspreise

während einer Tagungsveranstaltung:

- Übernachtung inkl. Frühstücksbufferet, WLAN sowie Nutzung von Sauna- & Fitnessbereich:
- in der Kategorie Standard, pro Person 99 €
- in der Kategorie Komfort, pro Person 109 €
- in der Kategorie Superior, pro Person 119 €

### FREIZEIT & RAHMENPROGRAMM

- Kickerturnier – Spielen Sie mit Ihrer Gruppe ein spannendes Match!
- Minigolf im angrenzenden Stadtpark
- Kegeln oder Laserschießkino auf der hauseigenen Kegelbahn
- Besuch des Escaperooms – Beweisen Sie Ihren Teamgeist, Geschick und Wissen (8 Gehminuten)



### IHRE ANSPRECHPARTNER\*INNEN IN LÜNEN

Lena-Kristin Hilgers

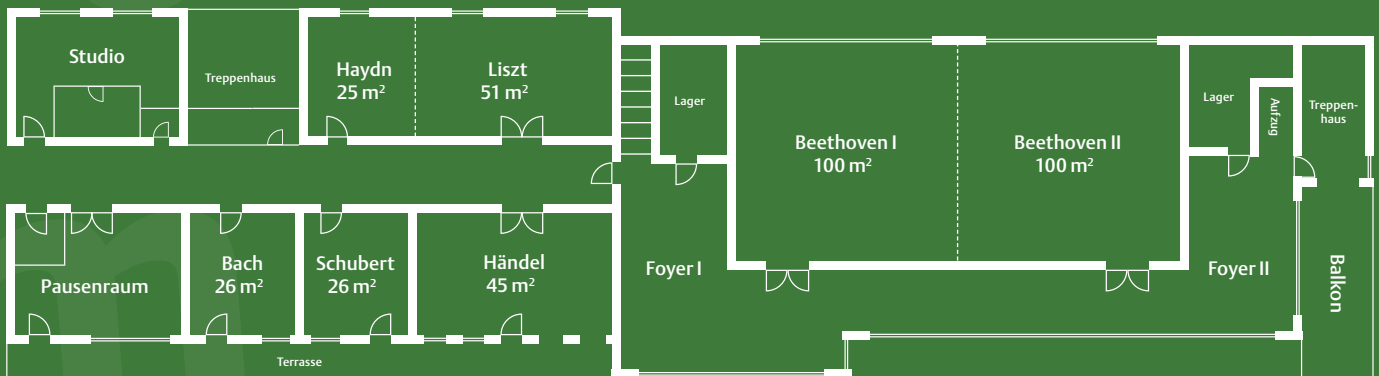
Tel. 02306.2010-0 • amstadtpark@riepe.com



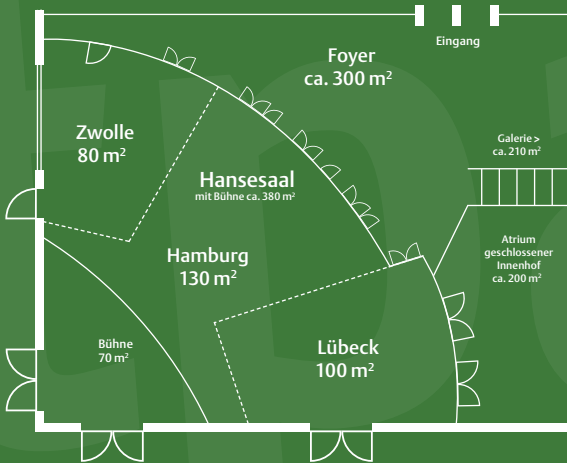


# PLANUNG IM DETAIL. 360° BILDER ONLINE AUF RIEPE.COM

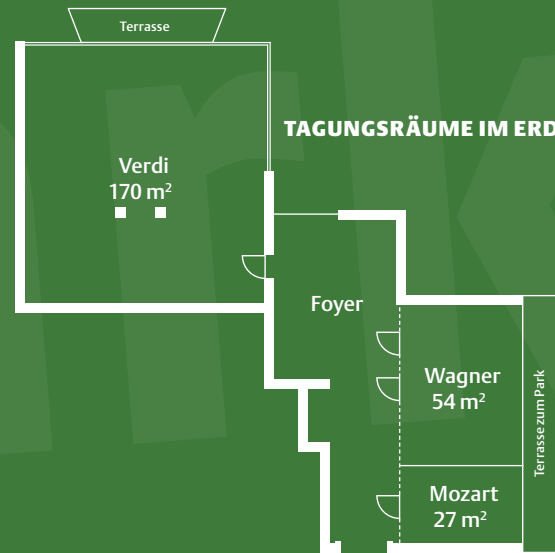
## TAGUNGSFORUM 5. ETAGE



## VERANSTALTUNGSZENTRUM HANSESAAL



## TAGUNGSRÄUME IM ERDGESCHOSS



## RINGHOTEL AM STADTPARK

Name des Raumes	Bach	Schubert	Händel	Haydn	Liszt	Haydn + Liszt	Beethoven I	Beethoven II	Beethoven I+II	Hamburg	Lübeck	Zwolle	Hanse-saal komplett	Konfe-renzbüro	Galerie	Verdi	Wagner	Mozart	Mozart, Wagner+ Foyer
Fläche in m²	26	26	45	25	51	76	100	100	200	130 (200)	100	80	470	17	470	170	54	27	121
U-Form Anzahl Personen	-	-	18	-	34	35	35	35	50	45 (60)	40	35	70	-	-	50	25	-	50
parlamentarisch Anzahl Personen	-	-	20	-	28	40	40	40	80	120 (150)	60	50	250	-	-	75	30	-	70
Stuhldreihen Anzahl Personen	-	-	40	-	45	65	40	40	80	180 (200)	100	80	450	-	-	100	60	-	100
Bankett Anzahl Personen	12	12	25	12	30	40	-	-	-	-	-	-	-	8	-	90	40	18	90
Raummaße (L x B x H) in m	5,9 x 4,5 x 2,9	5,9 x 4,5 x 2,9	9,0 x 4,5 x 2,9	9,0 x 5,6 x 2,9	9,0 x 5,6 x 2,9	13,5 x 5,6 x 2,9	10,0 x 10,0 x 3,2	10,0 x 10,0 x 3,2	20,0 x 10,0 x 3,2	Höhe 6 m	Höhe 6 m	Höhe 6 m	Höhe 6 m	4,9 x 4,2 x 2,7	Höhe 4-6 m	14,0 x 12,0 x 3,0	12,0 x 4,5 x 3,0	6,0 x 4,5 x 3,0 m	13,5 x 9,0 x 3,0
Raummiete	140 €	140 €	270 €	140 €	270 €	380 €	450 €	450 €	880 €	1.040 €	490 €	490 €	1.850 €	140 €	820 €	630 €	280 €	150 €	490 €

Der Hansesaal verfügt über modernste Ton-, Licht- und Bühnentechnik. Die Bühne ist versenkbar, der große Saal schallisoliert teilbar und jeder Raum hat Tageslicht. Das Foyer des Hansesaals (300 m²) hat eine großzügige Getränketheke und Garderobe, ebenso ein Presse-/Konferenzbüro. Für Ausstellungen kann zusätzlich die Galerie (ca. 470 m²/700 €) genutzt werden. Freiluftauditorium bis max. 50 Personen. Für Festakte und große Veranstaltungen kann das städtische Heinz-Hilpert-Theater angemietet werden (Kapazität: 760 Personen in Stuhldreihen; Raummierte auf Anfrage). Die Raummierten entfallen ganz oder teilweise bei Buchung einer Tagungspauschale. Preise inkl. ges. MwSt. Stand Herbst 2024



**RINGHOTEL KATHARINEN HOF • BAHNHOFSTRASSE 49 • 59423 UNNA  
TEL. 02303.920-0 • KATHARINENHOF@RIEPE.COM • RIEPE.COM**



## ALLE WICHTIGEN INFORMATIONEN FÜR IHRE TAGUNGEN & KONFERENZEN

### LAGE

Optimale Lage für eine schnelle und unkomplizierte Anreise sowohl mit öffentlichen Verkehrsmitteln als auch mit dem Pkw:

- direkte Innenstadtlage an der Fußgängerzone
- gegenüber dem HBF und neben dem Busbahnhof
- optimale Verkehrsanbindung an A1, A2 und A44

### AUSSTATTUNG & EXTRAS

- 99 Zimmer mit 173 Betten, davon 4 Suiten, 1 DZ mit Sauna sowie 2 behindertengerechte Zimmer
- alle Zimmer sind Nichtraucherzimmer mit Dusche und/oder Badewanne, WC, Digital-Sat-TV mit Flatscreen, Radio, Telefon mit Mailbox, WLAN, Minibar, Safe, Fön und großzügigem Schreibtisch
- Dampfbad, Sauna, Bio-Sauna, Fitnessgeräte
- Massage auf Vorbestellung
- WLAN im ganzen Haus kostenfrei
- Internet-Business-Corner • Aufzüge
- 7 moderne Tagungsräume mit insgesamt 440 m<sup>2</sup> teilweise mit Terrasse
- 46 Garagenplätze im Hotel inkl. 2 E-Ladesäulen
- 500 Stellplätze in der angrenzenden Tiefgarage

### ESSEN & TRINKEN

- Restaurant mit 100 Sitzplätzen
- Bistro „Camillo“ mit 40 Plätzen, Longdrinks und Cocktails
- große Sonnenterrasse
- zwei Wintergärten mit 20 bzw. 40 Plätzen
- gehobene internationale, saisonale und regionale Küche
- wechselnde, vielfältige kulinarische Aktionen

### TAGUNGSTECHNIK

- **Standard-Tagungstechnik:** Leinwand, Flipchart, Pinnwand, WLAN zusätzlich:
  - Digitales Flipchart
  - Komplettlösung für Hybrid-Meetings/Video-konferenzen durch Logitech Groups
  - Beamer • TV Flatscreen 200 cm (mobil)
  - Notebook • LAN, Netzkabel, LAN-Switch
  - Dokumentenkamera • Mikrofonanlage
  - Moderatorenkoffer
- Weitere Tagungstechnik gerne auf Anfrage.

### TAGUNGSPAUSCHALE

- Konferenzraum mit Standard-Tagungstechnik (Leinwand, Flipchart, Pinnwand, WLAN)
- Kaffee- und Teespezialitäten unbegrenzt im Tagungsfoyer
- Kaffeepause vormittags mit Kaffeespezialitäten, Tee und herzhaftem Imbiss
- Business-Lunch-Bufferet oder 3-Gang-Menü mit Suppe, drei Hauptgängen zur Wahl (Fisch, Fleisch, vegetarisch) und Dessert
- Kaffeepause nachmittags mit Kaffeespezialitäten, Tee und Kuchenwahl

Preis pro Person: ab 65,50 €

### ZUSATZOPTIONEN ALS ERGÄNZUNG

zur oben aufgeführten Tagungspauschale

#### Zur Begrüßung:

- Kaffeespezialitäten mit 2 halben belegten Brötchen, pro Person 9,50 €

#### Tagungsgetränke im /vor dem Raum:

- im Tagungsraum große Flaschen Mineralwasser und Apfelsaftschorle sowie im Foyer diverse alkoholfreie Getränke und Säfte ganztags, unbegrenzt pro Person 8,50 €
- alternativ: Getränkeabrechnung nach Verbrauch auf die Gesamtrechnung

#### Getränke zu den Mahlzeiten:

- große Flaschen Mineralwasser und Apfelschorle auf den Tischen „unbegrenzt“ sowie Getränkestation zur Selbstbedienung mit diversen Softdrinks, pro Person und Mahlzeit 5,50 €
- alternativ: Getränkeabrechnung nach Verbrauch auf die Gesamtrechnung

### Abendessen:

- Teilnahme am Themenbuffet\*, z. B. Pasta und me(e)hr am Montag, HeimatGenuss am Dienstag, Italienisch am Mittwoch, Vital am Donnerstag: mit Vorspeisen, Suppe, drei Hauptgängen zur Wahl (Fisch, Fleisch, vegetarisch), Salatauswahl und Dessert, pro Person 32 € \*Bei zu geringer Teilnehmerzahl wird ein 3-Gang-Menü serviert.
  - Verwöhn-Menü/Bufferet\*, freitags und samstags: Vorspeise und Suppe serviert, Hauptgang (drei zur Wahl) vom Buffet, Dessert am Tisch serviert, als 3-Gänge-Menü/Bufferet pro Person 32 € (Suppe, Hauptgang, Dessert) als 4-Gänge-Menü/Bufferet pro Person 39 € (Vorspeise, Suppe, Hauptgang, Dessert)
- \*Je nach Reservierungsaufkommen kann es zu Abweichungen kommen, z. B. werden alle Gänge serviert oder komplett in Buffetform angeboten.

### Übernachtungspreise

#### während einer Tagungsveranstaltung:

- Übernachtung inkl. Frühstücksbuffet, WLAN sowie Nutzung von Sauna- & Fitnessbereich:
- in der Kategorie Standard, pro Person 92 €
  - in der Kategorie Komfort, pro Person 102 €
  - in der Kategorie Business, pro Person 112 €

### FREIZEIT UND RAHMENPROGRAMM

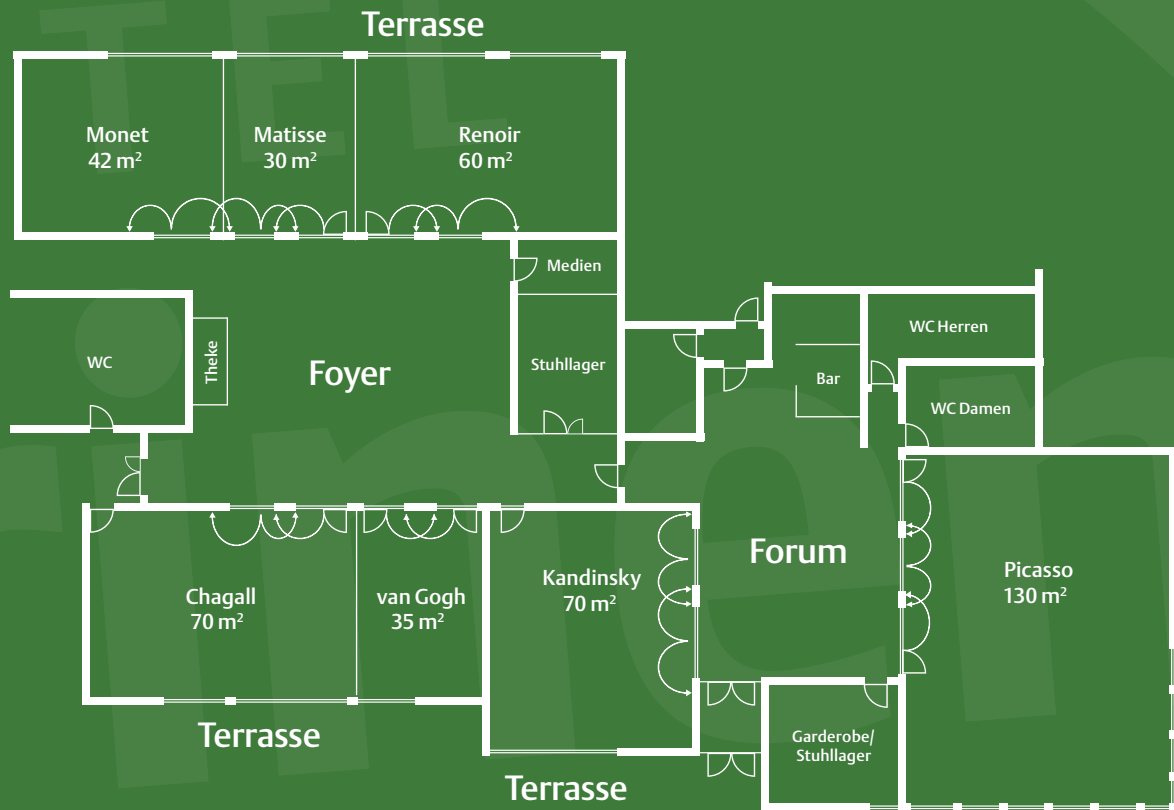
- Casino-Abend im Hotel
- Kickerturnier – Spielen Sie mit Ihrer Gruppe ein spannendes Match!
- Besuch des nahe gelegenen Bowling-Centers
- Stadtführung
- Besuch des Zentrums für Internationale Lichtkunst
- Besuch der Lindenbrauerei Unna
- Battle Kart (1,9 km)
- Senf-Tasting im Senfladen Unna (5 Gehminuten)



### IHRE ANSPRECHPARTNER\*INNEN IN UNNA

Nadine Riemer, Maj-Yasmin Przyklen  
Tel. 02303.920 • katharinenhof@riepe.com





**RINGHOTEL KATHARINEN HOF**

Name des Raumes	Monet	Matisse	Renoir	Monet, Matisse + Renoir	Chagall	van Gogh	Chagall + van Gogh	Picasso	Kandinsky
Fläche in m²	42	30	60	132	70	35	105	130	70
U-Form Anzahl Personen	14	10	22	60	26	10	34	34	24
parlamentarisch Anzahl Personen	16	8	24	80	32	8	48	72	30
Stuhltreihen Anzahl Personen	35	20	40	140	50	25	80	160	50
Bankett Anzahl Personen	32	16	48	144	64	16	80	100	60
Raummaße (L x B x H) in m	6,80 x 6,20 x 3,10	4,80 x 6,20 x 3,10	9,65 x 6,20 x 3,10	21,30 x 6,20 x 3,10	10,30 x 6,80 x 3,10	5,15 x 6,80 x 3,10	15,50 x 6,80 x 3,10	13,00 x 10,00 x 3,10	9,00 x 7,80 x 3,10
Tageslicht	ja	ja	ja	ja	ja	ja	ja	ja	ja
Begehbarer Terrasse	ja	ja	ja	ja	ja	ja	ja	nein	ja
Klimaanlage/ Lüftung	ja	ja	ja	ja	ja	ja	ja	ja	ja
Raummiete	300 €	200 €	350 €	750 €	400 €	200 €	600 €	800 €	400 €



**RINGHOTEL PARKHOTEL WITTEN · BERGERSTRASSE 23 · 58452 WITTEN**  
**TEL. 02302.588-0 · PARKHOTEL-WITTEN@RIEPE.COM · RIEPE.COM**



## ALLE WICHTIGEN INFORMATIONEN FÜR IHRE TAGUNGEN & KONFERENZEN

### LAGE

Das Hotel liegt in der Erholungszone, die den Stadtkern umgibt, neben dem städtischen Saalbau und nur 500 m von der Ruhr und dem Bahnhof entfernt. Parkplätze sind in großer Zahl rund ums Haus vorhanden.

### AUSSTATTUNG & EXTRAS

- 65 Zimmer, 130 Betten
- Hallenschwimmbad
- Dampfbad
- 3 Saunen
- Med. Badeabteilung bei Anfrage (Mo.-Fr.)
- Sonnenterrasse
- 4 Veranstaltungsräume mit insgesamt 145 m<sup>2</sup>
- 2 Aufzüge
- 50 Parkplätze à 4 €/Tag

### ESSEN & TRINKEN

- Kamin-Restaurant mit Sonnenterrasse und rustikaler Tenne (80 Plätze)
- Frühstücks-Café auf der 9. Etage mit Dachterrasse und weitem Ausblick
- nationale sowie westfälische Küche mit saisonal wechselnden Sonderkarten und kulinarischen Aktionen

### TAGUNGSTECHNIK

- Standard-Tagungstechnik
- zusätzlich:
- WLAN (kostenfrei)
- Videokonferenzsystem Logitech
- Telefonanschluss
- TV/Video • DVD-Player
- Moderatorenkoffer
- Pinnwand

Weitere Tagungstechnik gerne auf Anfrage.

### TAGUNGSPAUSCHALE

- Konferenzraum mit Standard-Tagungstechnik (Leinwand, Flipchart, Pinnwand und Beamer)
- im Tagungsraum große Flaschen Mineralwasser und Apfelsaft sowie alkoholfreie Getränke und Säfte ganztags
- Kaffeepause vormittags mit herzhaften Snacks
- Business-Lunch-Buffer oder 3-Gang-Menü mit Suppe, drei Hauptgängen zur Wahl (Fisch, Fleisch und vegetarisch), Salatauswahl und Dessert
- Mineralwasser und Apfelsaft zum Mittagessen
- Kaffeepause nachmittags mit süßen Snacks

Preis pro Person: ab 76 €

### ZUSATZOPTIONEN ALS ERGÄNZUNG

zur oben aufgeführten Tagungspauschale

#### Zur Begrüßung:

- Kaffee, pro Person 3 €
- Kaffee mit 2 halben belegten Brötchen, pro Person 8 €

#### Getränke zum Abendessen:

- Softgetränke unbegrenzt während des Essens sowie Heißgetränke nach dem Essen, pro Person 8 €
- alternativ: Getränkeabrechnung nach Verbrauch auf die Gesamtrechnung

### Abendessen:

- 2-Gang-Menü mit Suppe oder Dessert und zwei Hauptgängen zur Wahl, pro Person 25,50 €
- 3-Gang-Menü mit Suppe, zwei Hauptgängen zur Wahl und Dessert, pro Person 31,50 €
- Abendessen in Buffet-Form (ab 25 Personen) mit Suppe, drei Hauptgängen zur Wahl (Fisch, Fleisch, vegetarisch), Salatauswahl und Dessert, pro Person 34 €

### Alle Pauschalen sind gültig ab 10 Personen.

Bei Buchung einer Tagungspauschale und dem Raum entsprechender Personenzahl ist die Raummiete enthalten.

### Übernachtungspreise auf Anfrage:

Gerne bieten wir Ihnen individuell Übernachtungen inkl. Frühstücksbuffet, WLAN sowie Nutzung des Sauna- und Schwimmbadbereichs an.

### FREIZEIT & RAHMENPROGRAMM

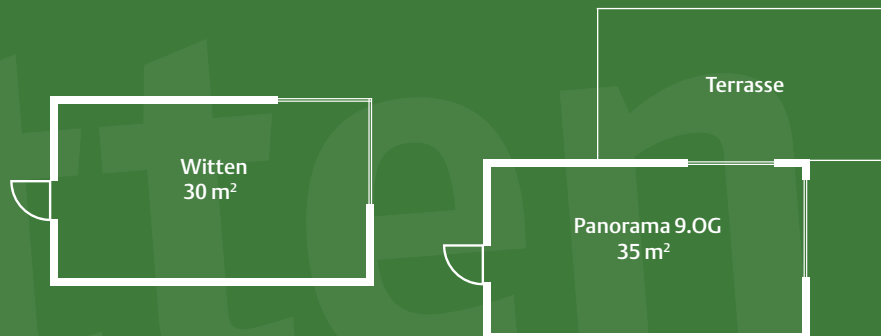
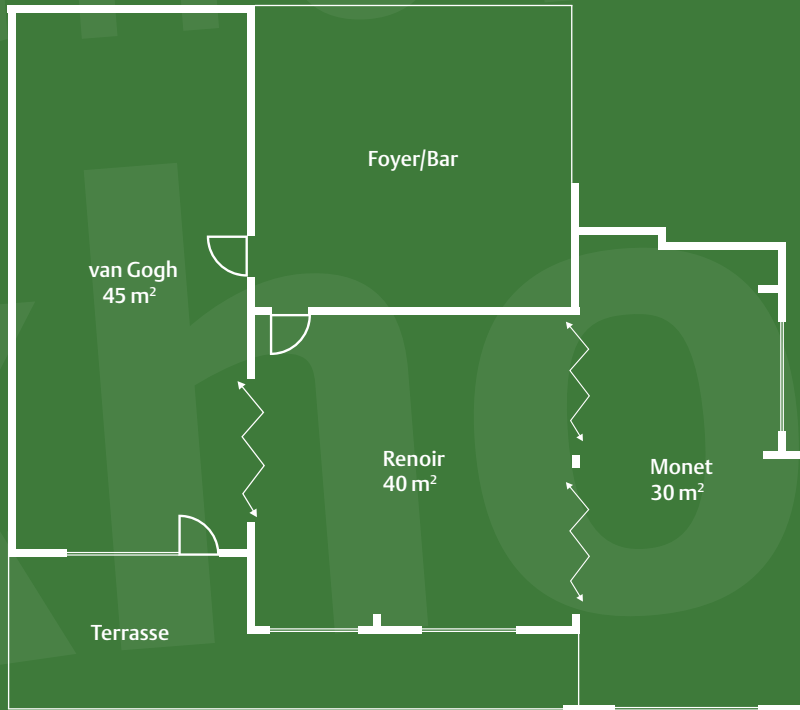
- Bootsfahrt auf der Ruhr
- Fahrradtour auf dem Ruhrtalradweg
- Fahrt mit dem Museumszug
- Route der Industriekultur, kulturelle Highlights im Ruhrgebiet (Theater, Kabarett, Varieté)
- Besichtigung der Zeche Nachtigall mit Stollenbegehung



### IHRE ANSPRECHPARTNER\*INNEN IN WITTEN

Jutta Becker, Lukas Zeuch  
Tel. 02302.588-0 · parkhotel-witten@riepe.com





**RINGHOTEL PARKHOTEL WITTEN**

Name des Raumes	Witten	van Gogh	Renoir	Monet	van Gogh, Renoir + Monet	Panorama
Fläche in m <sup>2</sup>	30	45	40	30	115	35
U-Form Anzahl Personen	-	18	18	16	30	18
parlamentarisch Anzahl Personen	12	20	24	16	40	15
Stuhlreihen Anzahl Personen	25	40	40	30	80	30
Block-Form Anzahl Personen	18	22	20	20	20	20
Raummiete	100 €	150 €	150 €	100 €	400 €	150 €

# WO GÄSTE ZU FREUNDEN WERDEN



Ringhotel Drees  
Hohe Straße 107  
44139 Dortmund

Tel. 0231.1299-0

drees@riepe.com



Ringhotel Zweibrücker Hof  
Zweibrücker Hof 4  
58313 Herdecke

Tel. 02330.605-0

zbh@riepe.com



Ringhotel Am Stadtpark  
Kurt-Schumacher-Straße 43  
44532 Lünen

Tel. 02306.2010-0

amstadtpark@riepe.com



Ringhotel Katharinen Hof  
Bahnhofstraße 49  
59423 Unna

Tel. 02303.920-0

katharinenhof@riepe.com



Ringhotel Parkhotel Witten  
Bergerstraße 23  
58452 Witten

Tel. 02302.588-0

parkhotel-witten@riepe.com



**IHRE FAMILIE RIEPE**